



Kalıp ve Makine San. Tic. Ltd. Şti.



### BIÇAK MERKEZLEME PİMLERİ

#### Teknik Özellikler

23,8-30-40mm'lik bıçak için uygun

#### Kullanım Alanları

Bıçakların Merkezlemelerinde



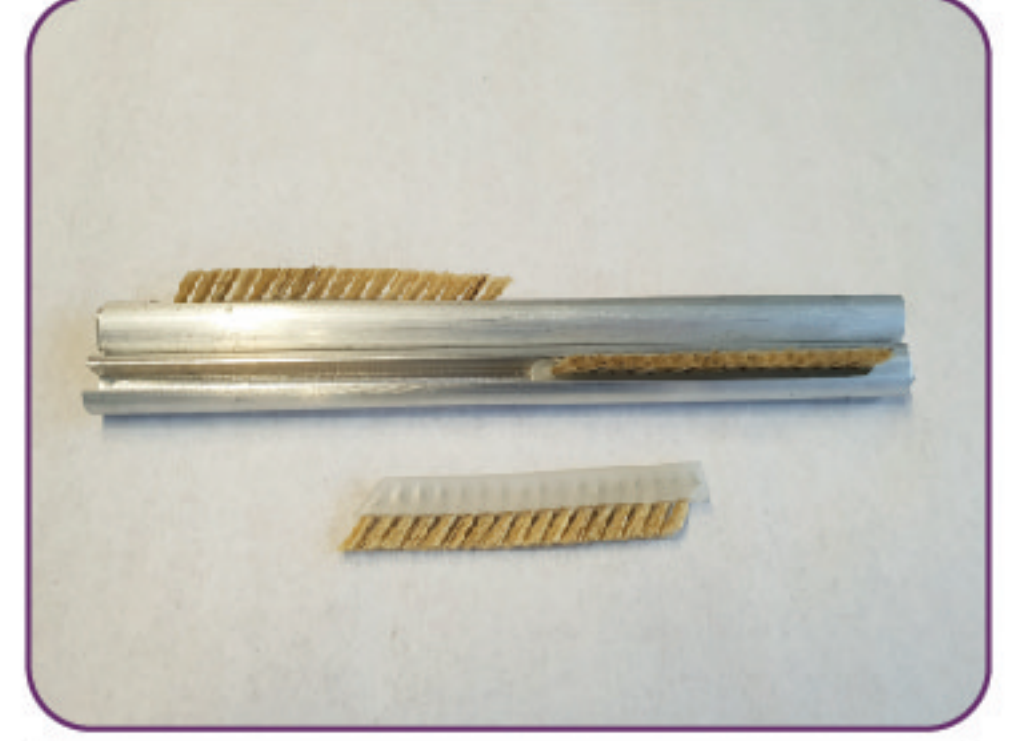
### YAPRAK YAYLAR

#### Teknik Özellikler

0,2 x 500/600/700 mm ölçülerinde

#### Kullanım Alanları

Üst Dizici Duvarlarında



### DİZİCİ MİL VE FIRÇALARI

#### Teknik Özellikler

İstenilen Ölçülerde

#### Kullanım Alanları

Ürün Dizmede Kullanılır.



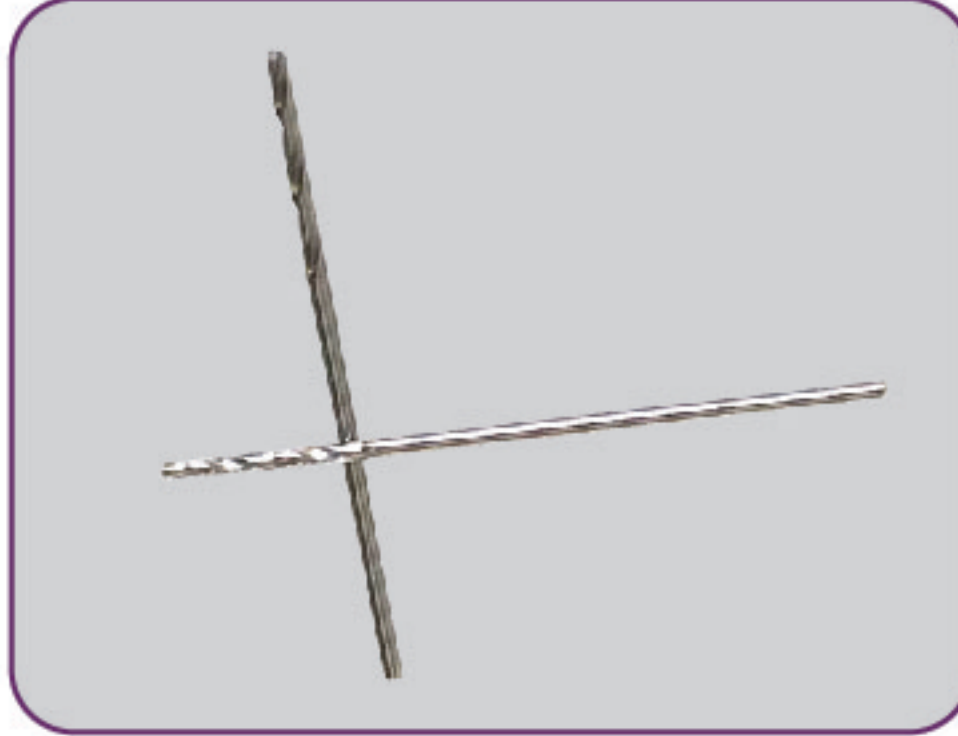
### KALIP BAĞLAMA KAMALARI

#### Teknik Özellikler

İstenilen Ölçülerde

#### Kullanım Alanları

Tüm Termoform Makinelerinin Kalıp Bağlantılarına Uygun.



### HAVA TAHLİYE MATKAPLARI

#### Teknik Özellikler

Ø 0,5 - 1,00 mm arası ölçülerde

#### Kullanım Alanları

Hava Tahliye Deliklerinde



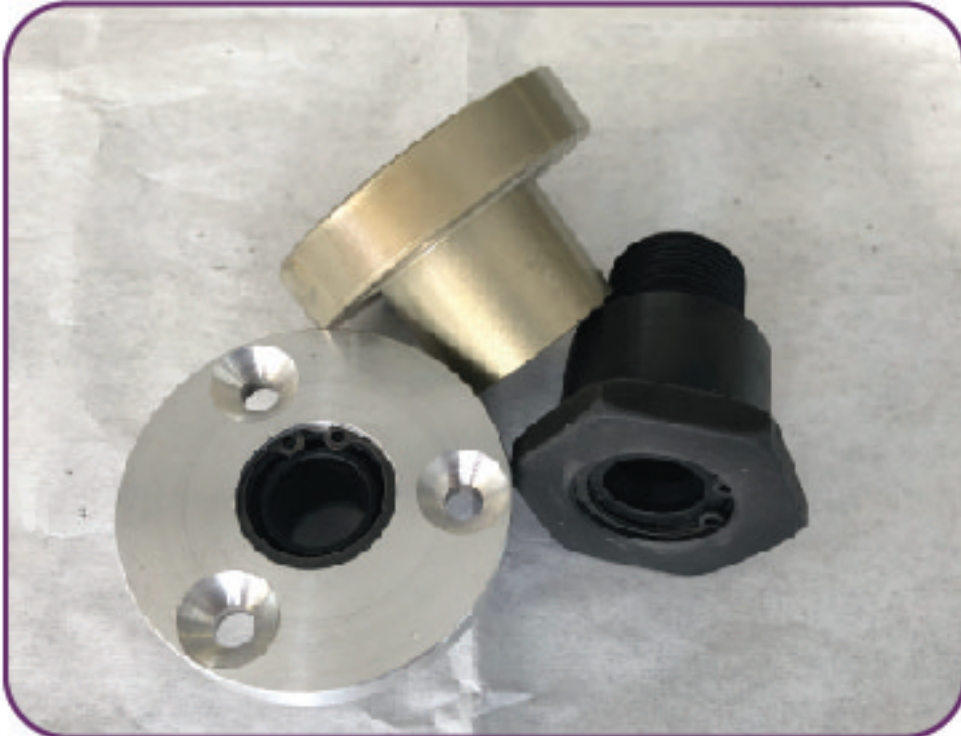
### İNSERT SOMUNLARI

#### Teknik Özellikler

M 8x12 / 6x10

#### Kullanım Alanları

Arızalı Dişlerin Tamirinde



### İTİCİ MİL YATAKLAMALARI

#### Teknik Özellikler

İstenilen Ölçülerde

#### Kullanım Alanları

İtici Millerin Yataklamalarında



### BIÇAK ASKI BURÇLARI

#### Teknik Özellikler

12-15-18 lik bıçak tahtalarına uygun

#### Kullanım Alanları

Bıçaklarda stoplama civatasına muadil



### SIYIRICI MERKEZLEME PİMLERİ

#### Teknik Özellikler

Tüm Siyiriciler için uygun

#### Kullanım Alanları

Ters çalışan kalıplarda kullanılır.

3ER Kalıp ve Makine San. Tic. Ltd. Şti.

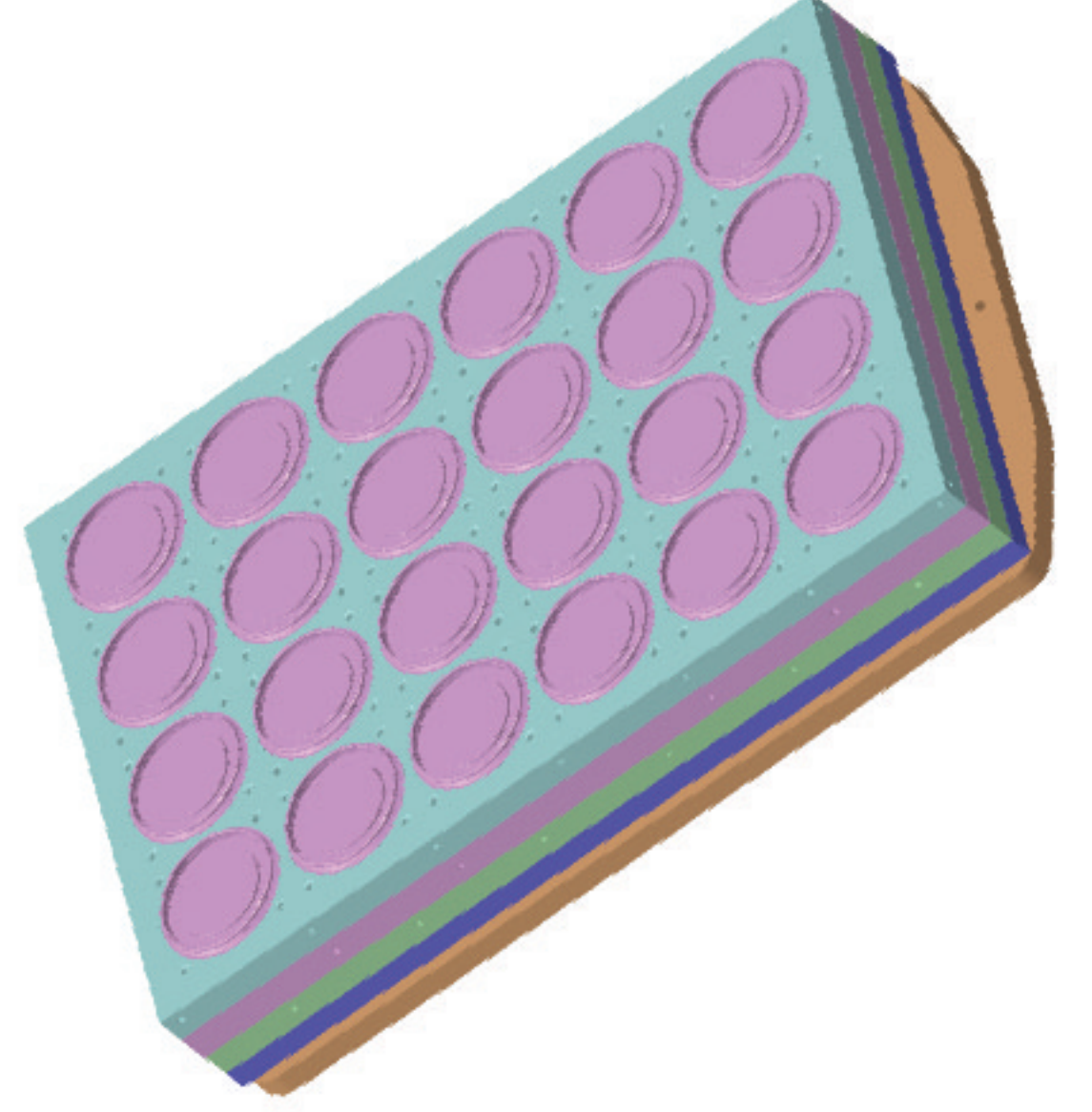
📍 Topçular Mahallesi Hacı Eşref Sokak İzi İş Merkezi No:12-14/A Rami-Eyüpsultan / İSTANBUL

☎ +90 (212) 501 54 57

☎ +90 (507) 350 09 44

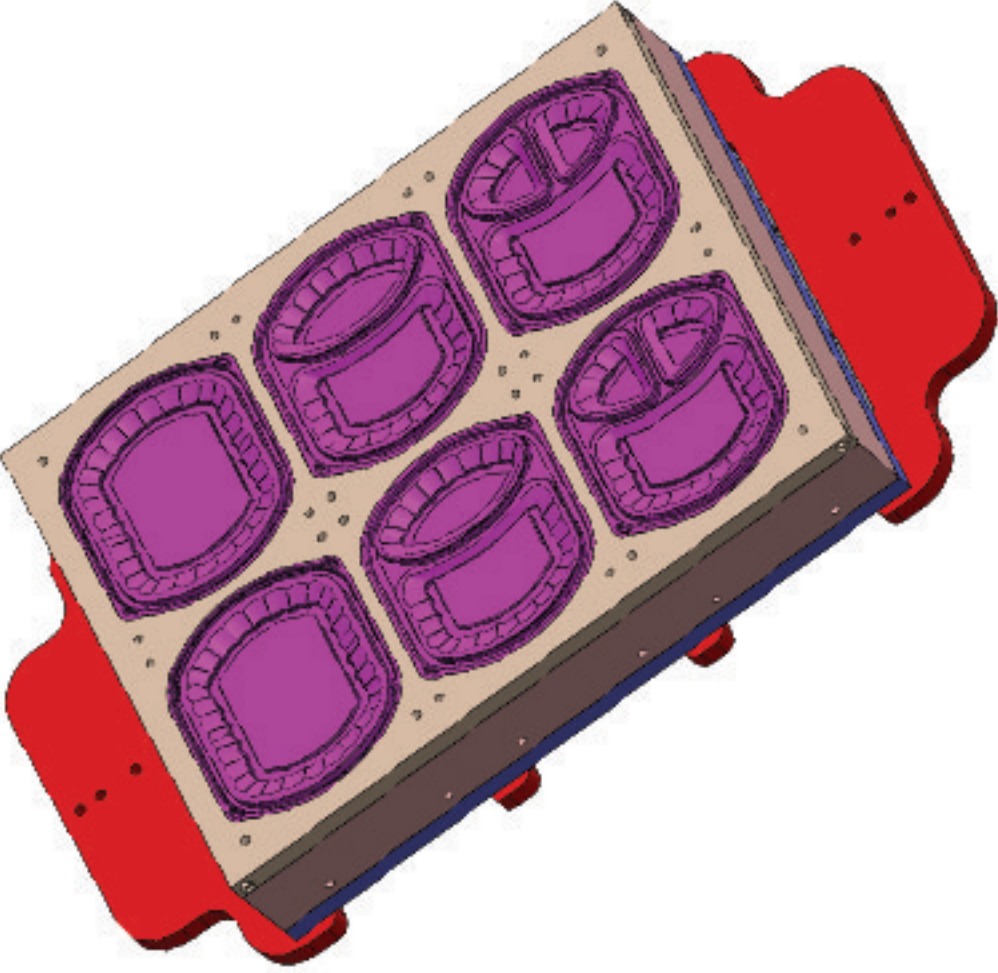
✉ info@3erkalip.com

🌐 www.3erkalip.com



# 3ER

Kalıp ve Makine San. Tic. Ltd. Şti.



**3ER Kalıp ve Makine San. Tic. Ltd. Şti.**

🏠 Topçular Mahallesi Hacı Eşref Sokak İzi İş Merkezi No:12-14/A Rami-Eyüpsultan / İSTANBUL

☎ +90 (212) 501 54 57 📞 +90 (507) 350 09 44 ✉ info@3erkalip.com 🌐 www.3erkalip.com